

入居者満足度をキープする、建物管理の整え方

建物の印象は、外観デザインだけで決まるものではありません。実際には、エントランスや廊下、郵便受けといった「共用部」の状態が、入居者や来訪者の満足度に大きく影響しています。共用部は毎日使われる場所だからこそ、小さな乱れや古さが積み重なると、「管理が行き届いていない」という印象につながりやすい部分でもあります。今回は、2月という年度末前のタイミングで見直しておきたい、管理体制のチェックポイントを具体的にご紹介します。

① エントランスは「明るさ」と「清潔感」が基本

エントランスは、建物の第一印象を決める場所です。床やガラスの汚れ、照明の暗さは、利用する側が想像以上に強く感じ取ります。照明が切れていないか、点灯時間は適切かを確認し、必要に応じて明るさを調整するだけでも、空間の印象は大きく変わります。また、床やドアまわりの簡単な清掃を行うことで、「きちんと管理されている建物」という安心感につながります。

② 掲示板・案内表示は「情報の整理」が重要

掲示板に古いお知らせや不要な張り紙が残っていると、管理が後回しになっている印象を与えてしまいます。現在も必要な情報かどうかを定期的に見直し、不要な掲示物は外すことが大切です。掲示する内容を絞り、文字の大きさや配置を整えるだけで、入居者にとって分かりやすく、見えやすい共用部になります。

③ 郵便受け・宅配ボックスまわりの確認

郵便受けや宅配ボックスは、共用部の中でも特に使用頻度が高い場所です。開閉がしにくくなっていないか、破損や汚れが目立っていないかなど、年に数回の簡単な点検がおすすめです。日常的に使う場所がスムーズに利用できることで、入居者のストレスを減らし、建物への満足度を高めることにつながります。

④ 共用廊下・階段は「安全性」と「見た目」の両立

共用廊下や階段は、見た目だけでなく安全性にも直結する場所です。照明の切れや床の汚れ、手すりまわりの状態などを確認し、歩きやすい環境が保たれているかをチェックしましょう。特に夜間は、明るさが不足すると不安を感じやすくなります。照明の位置や点灯状況を見直すことで、安心感のある共用部になります。

⑤ 共用部は「まとめて見る」ことがポイント

共用部は、一箇所ずつ見るよりも、建物全体を一度に見直すことで気づきやすくなります。「少し暗い」「掲示が多い」「使いづらそう」など、小さな違和感を拾って整えていくことで、大きな工事をしなくても、建物の印象は十分に改善できます。

共用部は、建物を利用するすべての人が毎日目にする場所です。だからこそ、派手な改修を行わなくても、手入れされた状態を保つだけで、建物の価値と印象はしっかり伝わります。

年度末に向けたこの時期、所有物件の管理体制に問題がないか見直してみたいはいかがでしょうか。

賀詞交歓会を開催しました

1月9日に賀詞交歓会を執り行いました。当日は、日頃よりご支援いただいている議員の皆様や金融機関のご来賓をはじめ、170者200名にのぼる協力業者の皆様が一同に会し、本年の事業の繁栄と無事故無災害を祈念する盛大な式典となりました。



創立50周年記念パーティーを行いました

埼玉興産は昨年10月に50周年を迎えました。今年1月23日に社内向けのパーティーを開催し、多くの社員が集い和やかな雰囲気の中で節目を祝いました。これまでの歩みを振り返るとともに、次の50年へ向けた想いを共有し合う場となりました。今後も埼玉興産をよろしくお願いいたします。



営業部 森田が気になった建築をご紹介 建築さんぽ手帖 vol.5



川口を文化と芸術の街に — 川口市立美術館とリリア

川口駅西口で、まちのこれからを感じさせる2つの建築を見てきました。ひとつはオープンを控えた川口市立美術館、もうひとつは改修中のリリア（川口総合文化センター）で、どちらも香山建築研究所が手掛けています。

美術館は既存駐車場の上に増築する難しい工事ですが、シンプルかつモダンな質感の空間が広がり、重厚感のある展示室と自然光が降り注ぐアトリウムが印象的でした。美術館を「街のリビング」として、川口駅、リリア、美術館、公園がペDESTリアンデッキ上で繋がり、回遊性のある駅前空間が完成する点もポイントです。

リリアは1990年に開館した多くの市民に馴染みのある施設です。改修がまもなく終わる音楽ホールやメインホール、アトリウム、ロビーを見学したところ、ホールの特定天井改修、利便性向上を重視した座席や内装・設備の更新、パブリックエリアのイメージ向上が行われておりました。営業再開以降、更に人が集う最新の文化施設となること間違いありません。

私個人としても、生まれ育ったまちの新しい姿がとても楽しみです。



美術館 展示室



美術館 廊下



美術館 外観



リリア 音楽ホール



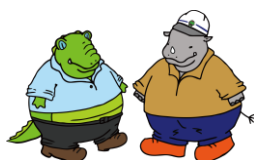
リリア メインホール

川口市立美術館(9月営業開始予定) 埼玉県川口市川口3-1-2
川口総合文化センター・リリア(7月営業再開予定) 埼玉県川口市川口3-1-1



「語り継がれる信頼」

埼玉興産株式会社



TEL : 048-252-3100
FAX : 048-252-3101
MAIL : info6@saiwa.co.jp
住所 : 埼玉県川口市栄町3-13-1
樹モールプラザ3階

